

# ノルウェー フィヨルド展望ハイキング

2019年 6月 26日(水)～ 7月 3日(水) 8日間 旅行代金 458,000円

一人部屋追加代金 98,000円

遙か氷河期から悠久の時をかけて形成されたフィヨルド。

海岸から最長200kmまで内陸に海が切れ込み、周囲の山々と作り出す独特の景観は、荘厳で多くの人を魅了します。

南端に位置する「リーセフィヨルド」の魅力は、海から飛び出したかのように屹立する一枚岩"プレーケストーレン"から見る絶景。

ノルウェーで2番目に長く、緩やかな山稜が連なる「ハダンゲルフィヨルド」は、最も女性的な美しさを持つとされています。途中の小さな村を訪れながらゆったりクルーズ。果樹園とフィヨルドに囲まれた「ホテルウレンスヴァン」での宿泊では、静かで豊かな時をお過ごしいただけるでしょう。

フィヨルド観光の基点となる2つの港町の散策もお楽しみください。

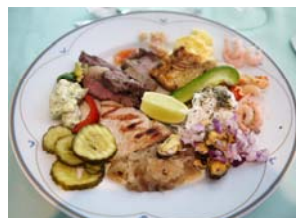


写真

上: プレーケストーレンからのリーセフィヨルドの展望

左: ハダンゲルフィヨルドに面したホテルウレンスヴァン(写真右下の灰色の屋根の建物)

下: ホテルウレンスヴァンのビュッフェとプレーケストーレンロッジのディナー一例 どちらも大変美味しいです



	地名	日程
1	成田 コペンハーゲン スタヴァンゲル	午前: スカンジナビア航空でコペンハーゲン経由スタヴァンゲルへ 夜: スタヴァンゲル着、空港バスでホテルへ 6月26日(水) 朝:機 昼:機 夕:X <スタヴァンゲル 泊>
2	スタヴァンゲル ブレーケストーレン	フェリーとバスを乗継ぎ、プレーケストーレンロッジへ <b>プレーケストーレンハイキング</b> ノルウェーの伝統的な石組みの道や岩場、湿地帯を抜け「教会の説教壇」の異名をとるプレーケストーレンへ。高低差350mをアップダウンを繰り返しゆっくり進みます。岩の頂上からはリーセフィヨルドの絶景が広がります [約3km/歩行時間4-5時間] ハイキング後、プレーケストーレンロッジへ 6月27日(木) 朝:○ 昼:X 夕:○ <プレーケストーレンロッジ 泊>
3	ブレーケストーレン スタヴァンゲル	ハイキング予備日 午後: スタヴァンゲルへ <b>スタヴァンゲル市内散策</b> ノルウェー最古の教会スタヴァンベル大聖堂、18-19世紀に建てられた真っ白な木造家屋が立ち並ぶ美しい旧市街、港に面したスカーゲンカイエン地区など、徒歩で散策します 6月28日(金) 朝:○ 昼:X 夕:○ <スタヴァンゲル 泊>
4	スタヴァンゲル ベルゲン	早朝: バスでフェリーターミナルへ 7時発、大型フェリーで北上しベルゲンへ(約5.5時間) 朝食はフェリー内でお召し上がりいただきます 12:30 西岸の古都ベルゲン到着、徒歩でホテルへ <b>ベルゲン市内散策とフロイエン山軽ハイキング</b> 中世のハンザ商人の隆盛を今に伝える世界遺産ブリッゲン地区など、市内を徒歩で散策します。その後ケーブルカーでフロイエン山頂へ。山頂から出発する登山道を1.5時間程度歩き、港と市内を一望するいくつかの展望地へ 6月29日(土) 朝:○ 昼:X 夕:○ <ベルゲン 泊>
5	ベルゲン ヴォス ウルヴィク アイフィヨルド ロフトフース	<b>ハダングル・フィヨルドの旅</b> 鉄道とバスを乗継ぎフィヨルドクルーズ出発の町ウルヴィクへ。約30分でハダングルフィヨルド最奥の町アイフィヨルドへ到着。アイフィヨルドではツアーバスに乗りノルウェー最大の瀑布ヴォーリング滝を見学します。再びフェリーに乗船し、ロフトフースへ 宿泊は高級リゾート「ホテル・ウレンスヴァン」で 6月30日(日) 朝:○ 昼:X 夕:○ <ロフトフース 泊>
6	ロフトフース ノールハイムスン ベルゲン	<b>フィヨルド展望ハイキング</b> フィヨルドを見下ろす斜面に広がる果樹畑の中を歩くフルートレイルからスタートし、標高350mのビューポイントまで歩きます。[約6km/歩行時間4-5時間] ※当日の天候や皆さまの体調によりコースを変更する場合がございます 夕刻: フェリーとバスを乗継ぎベルゲンに戻ります 夜: ベルゲン着 7月1日(月) 朝:○ 昼:○ 夕:X <ベルゲン 泊>
7	ベルゲン コペンハーゲン	朝: 空港シャトルバスでベルゲン空港へ 午前: スカンジナビア航空でコペンハーゲン経由成田へ 7月2日(火) 朝:○ 昼:X 夕:機 <機中 泊>
8	成田	朝: 成田着 7月3日(水) 朝:機

※上記日程・ハイキングコースは、天候その他現地事情により変更になる場合があります。

## ご旅行条件

**■募集型企画旅行契約** この旅行は株式会社チクトラベルセンターが企画・募集し実施する旅行であり、お客様は当社と募集型企画旅行契約を締結することになります。旅行契約内容は、パンフレット、別途お渡しする旅行条件書、申込書、出発前に別途お渡りする確定書面(最終日程表)及び当社旅行契約募集型企画旅行契約によります。

**■旅行の申し込みと契約の成立時期** 当社所定の旅行申込書に所定の事項をご記入の上、下記の申込金を添えてお申し込みください。申込金は旅行代金の一部として繰り入れます。また、旅行契約は当社が予約の承諾をし、申込書と申込金を受領した時に成立するものとします。

**■旅行代金のお支払い** 旅行代金は、旅行出発日の前日から起算して、15日前迄にお支払い頂きます。申込金(1人) 50,000円

**■旅行契約の解除・払戻** お客様は次に定める取消料をお支払い頂くことにより、いつでも旅行契約を解除できます。但し解除の連絡は当社の営業時間内にお受け致します。

旅行契約の解除日	取消料	■旅程保証
旅行開始日の前日から起算してさかのぼって	31日目当たる日まで 無料 30日前より15日前まで 50,000円 14日前より3日前まで 旅行代金の30% 前々日より当日まで 旅行代金の50%	パンフレットに記載した契約内容のうち、当社旅行契約(募集型企画旅行)の第25条別表に挙げる重要な変更が生じた場合、同条に定めるところにより変更保証金をお支払いしませぬ。
旅行開始後又は無連絡不参加	旅行代金の100%	

**■旅行条件・旅行代金の基準** この旅行条件は2018年11月20日現在有効な航空運賃・適用規則を基準としております。

■旅行代金 458,000円

<一人部屋利用追加代金 98,000円>

■下記は旅行代金とあわせてお支払ください。

成田使用料: 2,610円  
現地空港税: 約6,800円※  
燃油サーチャージ、航空保険料: 25,000円※  
日本出国税: 1,000円  
※は為替レート等による変動性です。確定額はご請求時にご案内します

■旅行代金に含まれるもの

エコミークラス往復航空代金、ホテル宿泊(2名1室)、日程表に含まれる観光・食事・鉄道・バス、フェリー費用、添乗員費用、団体行動中のチップ

■旅行代金に含まれないもの

上記の各空港使用料・出国税・燃油サーチャージ、食事の際の飲物、その他個人的費用

■最少催行人員: 8名様

■ツアーガイド: 成田空港より同行予定

■利用予定航空会社: スカンジナビア航空

※往復成田発着便です。日本各地より成田・羽田への全日空便を割引運賃で手配可能です。料金等お問い合わせください。

■利用予定ホテル:

スタヴァンゲル: コンフォートホテル  
ブレーケストーレン: プレーケストーレンロッジ(指定)  
ベルゲン: トーンホテル  
ロフトフース: ホテルウレンスヴァン(指定)  
または他同等クラス

■食事条件: 朝6回・昼1回・夕4回

◆パスポートの残存期間

ノルウェー出国時、3ヶ月以上有効なものがが必要です

◆ハイキングと服装について

普段から山歩きをされている方、健脚の方ならどなたでもご参加いただける、初級～中級程度のハイキングです。特別な装備は必要ありませんが、歩きやすい服装と履きなれたハイキングシューズでご参加下さい。お申し込み頂いたお客様には、別途服装・持ち物リストをお渡します。

お申込の際には必ずお読みください。

■個人情報の取扱について 当社は申込書に記載の個人情報について、お客様との連絡のほか、運送・宿泊機関等の手配に必要範囲内で利用させていただきます。※その他、当社では、旅行参加後のご意見やご感想の提供のお願い、アンケートのお願い、統計資料の作成に、お客様の個人情報を利用して頂く場合があります。

■免責事項 お客様が次に挙げる事由により被害を被られた場合、当社は責任を負いかねます。ア. 天災地変、戦乱、暴動、イ. 運送・宿泊機関等のサービス提供の中止、ウ. 官公署の命令、外国の出入国規制、伝染病による隔離、エ. 自由行動中の事故、オ. 食中毒、カ. 盗難、キ. 運送機関の遅延・不通・スケジュール変更・経路変更など。又は上記ア～キによって生じる旅行日程の変更もしくは旅行の中止、目的滞り時間の短縮。

## 旅行企画・実施 株式会社チクトラベルセンター

観光庁長官登録旅行業第735号(社)日本旅行業協会正会員

総合旅行業務取扱管理者: 山口 寿史

〒460-0003 名古屋市中区錦1-20-19名神ビル6F

電話 052-212-2830 FAX 052-212-2778

メール: grp@ticttravel.co.jp ホームページ: www.ticttravel.co.jp

総合旅行業務取扱管理者とは、お客様の旅行を取り扱う営業所での取引に関する責任者です。

この旅行契約に関し、担当者の説明にご不明な点があれば、ご連絡なく上記の取扱管理者にお尋ね下さい。